

Navodila mentorjem tekmovalcem šolskega DP v teku na smučeh, Planica 7. 02. 2025

Tek na smučeh za učenke/učenci OŠ in SŠ DP:

POMEMBNA INFORMACIJA - SPREMEMBA

Zaradi majhnega števila prijav bodo dijaki in dijakinje tekli v absolutni konkurenci (tekmovalce ni ločeno za registrirane in neregistrirane tekmovalce).

- Dijaki in dijakinje, letnik 2006 in mlajši – absolutno, 4000 m (2 x 2000 m).
- Starejše učenke in starejši učenci, letnik 2010 in 2011 – registrirani (s SLO točkami), 4000 m (2 x 2000 m), prosta tehnika.
- Mlajše učenke in mlajši učenci, letnik 2012 in mlajši – registrirani (s SLO točkami), 4000 m (2 x 2000 m), prosta tehnika.
- Starejše učenke in starejši učenci, letnik 2010 in 2011 – neregistrirani (brez SLO točk), 2000 m, prosta tehnika.
- Mlajše učenke in mlajši učenci, letnik 2012 in mlajši – neregistrirani (brez SLO točk), 2000 m, prosta tehnika.
- Ekipno tekmovalstvo: tekmovalstvo osnovnih šol v teku na smučeh šteje tudi za ekipno razvrstitev, in sicer se za ekipni rezultat šteje 8 najbolje uvrščenih tekmoval(k)cev v katerikoli osnovnošolski kategoriji (v ekipni seštevek se štejeta največ 2 rezultata iz kategorij registriranih tekmovalcev). Vrstni red ekip se določi na podlagi seštevek točk posameznih tekmoval(k)cev, pri čemer prvi uvrščeni dobi 1 točko, drugi uvrščeni 2 točki, tretje uvrščeni 3 točke, itd. Zmaga OŠ, ki ima najmanjši seštevek točk. V ekipnem tekmovalstvu OŠ sodelujejo le šole, ki imajo najmanj 8 uvrščenih tekmoval(k)cev. V primeru enakega števila točk dveh ali več OŠ, odloča o razvrstitvi 9., 10., ... najboljši tekmoval(ka)ec. Za tekmovalstvo srednjih šol ni ekipnega točkovanja.

Informativna pisarna ŠPD bo odprta od 8.30 naprej v osrednjem objektu Nordijskega centra Planica, kjer mentorji sporočite število udeležencev in prevzamete štartne številke. Start bo skupinski po skupinah. Teče se v prosti tehnika. Tekmuje se po pravilih SZS. Vsi tekmovalci (učenke in učenci, dijakinje in dijaki) tekmujejo na lastno odgovornost oz. na odgovornost OŠ/SŠ, ki jih prijavi. Po koncu tekmovalstva ne pozabite vrniti štartnih števil.

Opozorilo: Med registrirane tekmovalce se štejejo tekmovalci, ki so evidentirani v seznam registriranih tekmovalcev pri Smučarski zvezi Slovenije kot smučarji tekači, kombinatorci ali kot tekmovalci v biatlonu v zadnjih dveh sezonah.

Urnik:

8:30 – odprtje prijavne pisarne

8:40 do 9:30 – ogled proge

9:30 – tehnični sestanek (pri štartnem loku)

9:50 – Dijaki in dijakinje (absolutno); 4000 m (2 x 2000 m)

10:20 – Starejše učenke in mlajše učenke (registrirane); 4000 m (2 x 2000 m)

10:50 – Starejši učenci in mlajši učenci (registrirani); 4000 m (2 x 2000 m)

11:20 - Starejše učenke in mlajše učenke (Neregistrirane); 2000 m

11:50 - Starejši učenci in mlajši učenci (Neregistrirani); 2000 m

12:30 - Podelitev

Navodila:

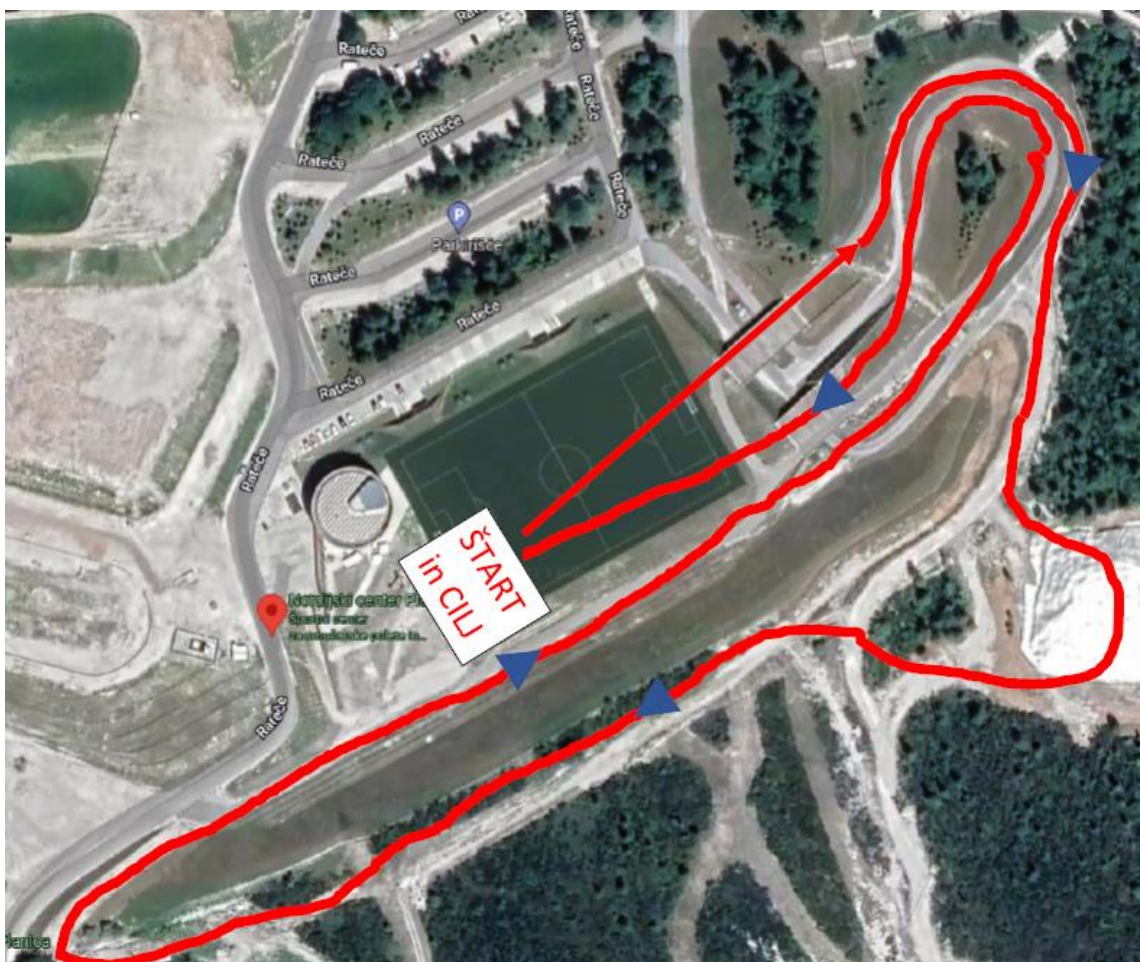
Pred nastopom je obvezen prevzem štartne številke v prijavnih pisarni v osrednjem objektu v prvem nadstropju po stopnicah levo. Štartne številke se prevzemajo po šolah. Številke za registrirane tekmovalce OŠ in srednje šole so rdeče-modre, za neregistrirane pa temno modre barve (NC Planica).

Štartne številke se po nastopu vrnejo organizatorju (takoj ob prihodu v cilj)! Izgubljene oz. nevrnjene številke so obračunajo 10 EUR na številko!!!

Mentorji preverite prijavljene tekmovalce ali so prijavljeni v pravi kategoriji pred prevzemom štartnih števil. Naknadno ugotovljeni registrirani tekmovalci (s SLO točkami), ki bodo štartali med neregistriranimi tekmovalci bodo diskvalificirani! Registrirani tekmovalci so vsi imajo SLO točke in nastopajo v teku na smučeh, biatlonu ali nordijski kombinaciji (v zadnjih dveh sezonah).

Morebitne spremembe prijavljenih se opravijo v prijavnih pisarni ob prevzemu štartnih števil.

Trasa kroga:



NAČRT PRIREDITVE:



Glavna pisarna



Štartno ciljni prostor DP



Garderoba



WC – v osrednjem objektu



Prostor za podelitve in igre na snegu